

Rail de guidage inox 316L

Profil en V

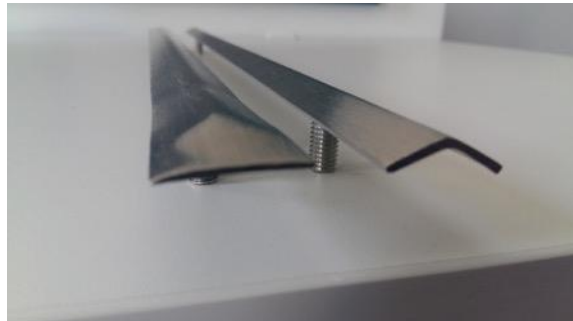
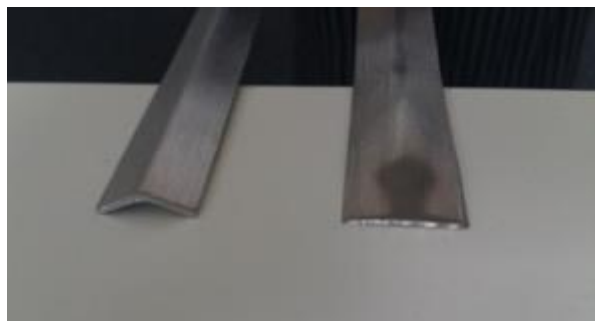
Les rails de guidage inox vous permettent de créer des dispositifs de guidage (bandes d'aide à l'orientation) pour le marquage au sol des voies piétonnes à l'usage des personnes aveugles et malvoyantes.

Le guide ligne inox 316L est un rail de guidage robuste et élégant par nature, qui s'adapte aussi bien en intérieur qu'en extérieur, sur un parvis de gare ou dans un lieu historique, classé ou encore dans un musée.

Conforme à la norme NF P98-352

Caractéristiques :

- Fabrication en inox 316L brossé. L'inox 316L apporte à la bande de guidage robustesse et durabilité puisque l'inox 316L ne rouille pas et résiste sans aucun problème aux sels marin et de déneigement, à la pollution chimique et urbaine, à l'abrasion ainsi qu'aux UV.
- La couleur restera intacte tout au long de son utilisation étant donné que le gris est la couleur naturelle du métal.
- La mise en place simple et rapide par points d'ancrage (perçage de 7 trous par rail) avec scellement chimique.
- Ce dispositif peut être implanté en intérieur comme en extérieur (veiller à ce que le support soit bien adapté à ce produit).
- Deux types de rails sont disponibles pour de parfaites bandes d'aide à l'orientation :
 - Le rail de section courante
 - Le rail de fin de cheminement (embout aplati).
- Possibilité de thermolaquage RAL au choix (nous consulter).



Dimensions :

- Longueur : 2 m (+/- 2mm)
- Largeur : 20 mm
- Hauteur : 1,5 – 5 mm
- Diamètre de la tige : 8 mm
- Longueur de la tige : 50 mm
- Nombre de tige d'ancrage : 7
- Profondeur d'ancrage : 45 mm



Domaines d'application :

- Espace publics et privés, tels que :
- Gares, administrations publiques
- Centres commerciaux
- Salles de spectacles
- Hôtels
- Hôpitaux
- Espaces piétons ...

